

L'evoluzione e la filosofia del foro finestra



Il panorama immobiliare italiano vede oggi Progettisti, Imprese e Serramentisti confrontarsi con uno scenario di crescente sfida dove il comune denominatore è quello di migliorare la vivibilità riducendo l'impatto ambientale delle nostre costruzioni.

Il quadro normativo mira a migliorare le prestazioni termiche e acustiche degli edifici. A questo si affiancano Agenzie di Certificazione come CasaClima, Leed e Itaca con Protocolli specifici a cui le prestazioni e le modalità costruttive degli involucri devono attenersi.

L'immediato futuro prevede passi ulteriori verso la classificazione degli edifici aggiungendo alla attuale valutazione dei parametri termici anche quella degli indici acustici.

Le prestazioni vengono sempre più spesso misurate a lavoro ultimato e, non accontentandosi più dei valori previsionali, si procede a verificare l'identità tra progettato e realizzato. Capacità di calcolo e capacità costruttiva sono ormai requisiti imprescindibili per un risultato ottimale.

L'attuale congiuntura economica ha condotto a un mercato sempre più selettivo. Oggi gli Acquirenti richiedono una forte personalizzazione e un grado di finitura notevole con una domanda di prestazioni energetiche e acustiche di eccellenza.

Ciò si somma alla grande attenzione alla prevedibilità dei costi di esercizio ed alla salubrità dell'immobile.

L'impresa di successo ha bisogno di tradurre le esigenze degli acquirenti in sistemi costruttivi semplici ed economicamente sostenibili.

Il quadro normativo, la competitività del mercato e la selettività degli acquirenti impongono di annullare il divario tra progettato e realizzato e non lasciando nulla al caso. Proprio per questo l'approccio di Roverplastik è mirato, già dalla fase progettuale, a rendere a prova di errore una parte tanto determinante quale il foro finestra.

Così, per ottenere prestazioni termiche e acustiche di eccellenza, per soddisfare i requisiti di oggi ma anche quelli di domani, è stata sviluppata l'ultima generazione di RoverBlok che garantisce, sempre più, ottime prestazioni isolanti e massimo rispetto dell'ambiente. A questo si aggiunge una metodologia realizzativa che permette adattabilità millimetrica a qualsiasi tipo di costruzione, oltre a infinite personalizzazioni e configurazioni possibili.

La rete commerciale, l'ufficio tecnico e l'ufficio ricerca e sviluppo sono al fianco di Progettisti, Imprese, Serramentisti e Acquirenti in ogni fase, occupandosi di progettazione, sviluppo di prodotti, posa in opera e assistenza nel tempo.

Il perché di una scelta

Il sistema Monoblocco all'avanguardia per il foro finestra

Semplice, c'è RoverBlok: dall'idea di comfort e benessere è nato originariamente in Roverplastik il concetto di monoblocco come elemento di integrazione e continuità tra l'involucro ed il serramento.

Fedeli a questa filosofia negli anni abbiamo sviluppato il sistema Monoblocco aggiornandolo ed arricchendolo delle sempre maggiori funzioni richieste in termini di **isolamento termico ed acustico, controllo solare e salubrità dell'aria.**

La nuova serie RoverBlok porta con sé **importanti novità:**

- » l'utilizzo di **elementi isolanti leggeri in poliuretano espanso bilanciati** con una **esclusiva pellicola** prefinita chiamata **Velo skin,**
- » l'utilizzo di **profili di finitura con retina antifessurazione in materiale plastico a bassa dilatazione,**
- » l'utilizzo di **innesti strutturali di HPS, polistirolo ad alta densità.**



I MATERIALI:

PU Sempre più isolante – Il passaggio da XPS caricato con grafite al **poliuretano**, il più prestante tra i materiali tradizionalmente utilizzati per i sistemi di isolamento a cappotto, **migliora le prestazioni, riduce gli spessori necessari e quindi l'ingombro del sistema.**

Una maggiore stabilità e resistenza alla temperatura abbinata ad un assorbimento dell'umidità molto basso conferiscono a questo materiale una risposta termo igrometrica ottimale, abbinata ad un isolamento termico, superiore a qualsiasi altro materiale tradizionale.



Pannello in poliuretano con finitura intonaco



Pannelli in poliuretano disponibili in diversi spessori

Conducibilità termica dichiarata (W/mK)					
spessore ELEMENTO	20 mm	30 mm	50 mm	70 mm	90 mm
POLIURETANO	0,028	0,028	0,028	0,028	0,026

Stabilità dimensionale e Assorbimento d'acqua				
Materiale	Stabilità dimensionale (%var. lineare)			Assorbimento d'acqua (%)
	T=-20°C	T=23°C Ur = 90%	T=70°C Ur = 90%	
POLIURETANO	0,5%	0,1%	1%	<2%

Le caratteristiche tecniche del pannello in PU mettono in evidenza l'isolamento termico del materiale e la sua stabilità dimensionale

LA FINITURA:

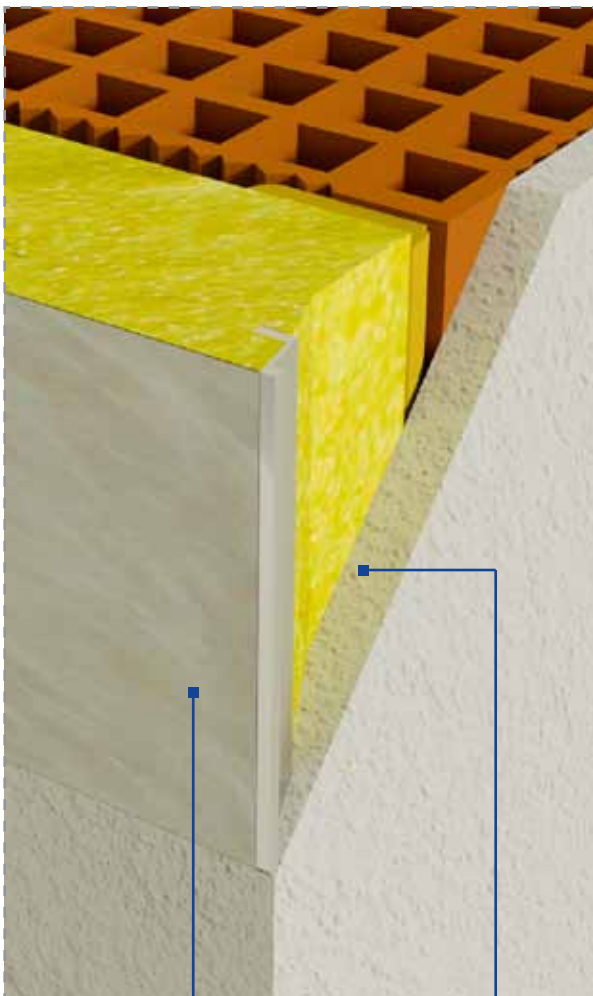
VELO SKIN una nuova pelle – Gli elementi isolanti di RoverBlok hanno una **pellicola in Velo skin su entrambi i lati, appositamente studiata per favorire le finiture di facciata**: adatta sia per sistemi di rasatura a cappotto o ad intonaco, anche pitturabile a vista.

Velo skin è stata testata con successo seguendo le severe indicazioni previste dal protocollo ETAG 004, la Guida Europea per il rilascio del benessere tecnico per i sistemi a cappotto. I sistemi RoverBlok sono così compatibili con tutti i protocolli di finitura.

Gli elementi di RoverBlok mantengono un **comportamento termoigrometrico bilanciato**. Grazie a questa caratteristica è stato possibile utilizzare **profili paraspiogo in plastica dotati di retina antifessurazione**, attingendo ancora ai concetti maturati nel campo dei sistemi a cappotto certificati.

L'assenza di profili in alluminio risponde inoltre all'esigenza di **massimizzare l'efficacia del taglio termico eliminando qualsiasi continuità tra i profili e i complementi di ancoraggio alla muratura**.

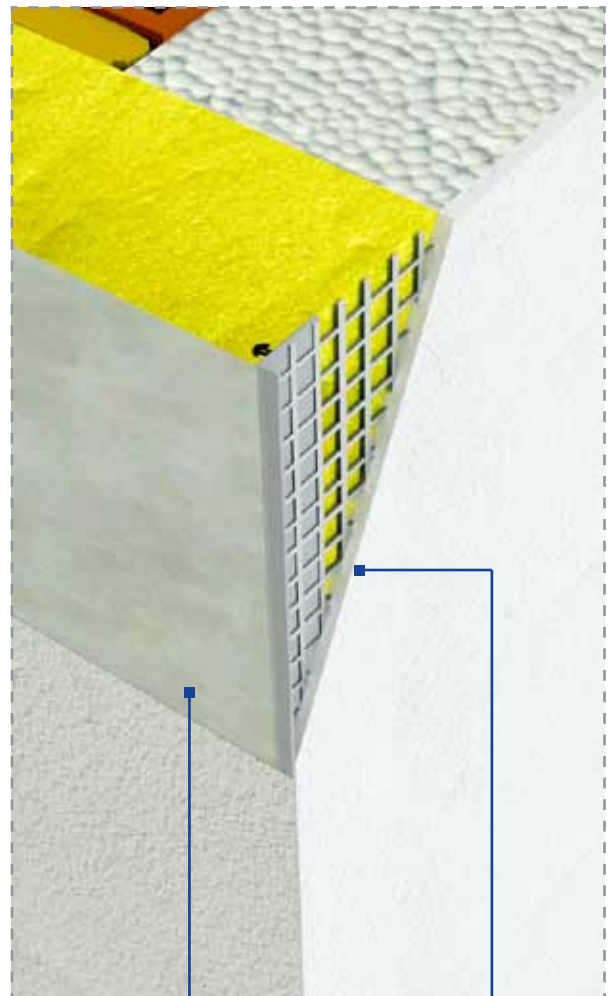
Particolare spalla per finitura intonaco



lato spalla A VISTA
pitturabile, rasabile o
intonacabile

lato spalla A
SCOMPARSA con
profilo in PVC
intonacabile

Particolare spalla per finitura cappotto



lato spalla A VISTA
pitturabile, rasabile o
intonacabile

lato spalla A
SCOMPARSA con
profilo in PVC e
retina rasabile o
intonacabile

ASSEMBLAGGIO E POSA:

THERMOFIX la nuova logica – Un sistema di assemblaggio e muratura semplice e veloce, standardizzato per tutte le famiglie di RoverBlok.

Grazie all'utilizzo di innesti in HPS strutturale a taglio termico si elimina qualsiasi ponte termico tra complementi di ancoraggio e muratura e scompaiono tutti gli elementi metallici in facciata.

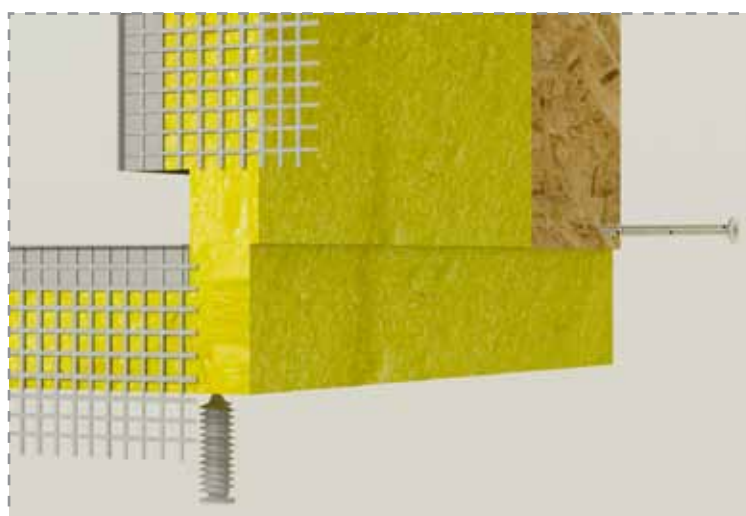
I complementi di fissaggio ed assemblaggio sono premontati agli elementi di RoverBlok riducendo al minimo le operazioni in cantiere.



I complementi di posa sono già fissati al blocco



Ancoraggi semplificati tra cassonetto e spalla



Ancoraggi semplificati tra spalla e sottobancale

Una scelta consapevole

La libertà di vivere con uno sguardo l'ambiente che ci circonda, nel massimo del comfort, passa attraverso la **funzione della finestra che permette di vivere l'esterno proteggendoci dagli agenti climatici ed ambientali.**

Dall'idea di comfort e benessere dell'abitare è originariamente nato in Roverplastik il concetto di **Monoblocco** pensato come elemento di continuità tra l'involucro ed il serramento, dove integrare a scomparsa tutte le caratteristiche e le funzioni necessarie.

La nuova linea di RoverBlok rappresenta la sintesi di un'esperienza cinquantennale che è maturata in un sistema costruttivo all'avanguardia sia per prestazioni che per semplicità ed estetica:

- » **protezione efficace dai rumori esterni** grazie a prestazioni acustiche senza pari,
- » **risparmio energetico e comfort termico** sia durante l'inverno che l'estate grazie al controllo solare,
- » nella variante con **VMC (ventilazione meccanica controllata)** RoverBlok diventa una struttura in grado di assicurare il **costante rinnovo dell'aria indoor,**
- » **massima resa estetica** grazie a **complementi di finitura completamente a scomparsa.**



...per il serramentista

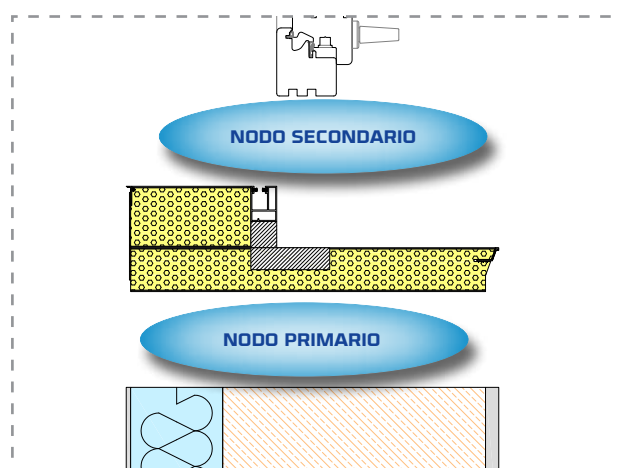
La certezza della prestazione

Il controtelaio è quell'elemento di congiunzione tra muratura e serramento che, inserito nel foro grezzo, permette di installare il serramento solo ad opere finite. Deve essere in grado quindi di **integrarsi con le fasi di isolamento e finitura delle mazzette garantendo che il serramento raggiunga in opera le prestazioni ottenute sul banco di prova.**

RoverBlok porta il concetto di controtelaio a un livello successivo, offrendo al serramentista i seguenti plus:

» Grazie alla ridotta tolleranza di produzione del prodotto, è garantita la misura per l'incasso del serramento tra abaco e prodotto realizzato. In base alle tolleranze di posa dei serramenti è possibile preordinare i serramenti in base all'abaco quindi risparmiare il rilievo di cantiere eseguito normalmente su tutti i fori.

» Le prestazioni raggiunte da RoverBlok durante le prove ambientali, aria, acqua e sicurezza, soddisfano tutti i livelli previsti qualsiasi sia la destinazione d'uso ed il contesto geografico-ambientale dell'edificio. **Essendo stato testato anche il nodo secondario** la posa di RoverBlok risolve al serramentista tutte le problematiche di progettazione e realizzazione del giunto di posa **garantendo in opera le prestazioni del suo serramento. Richiedete RoverBlok con il kit "Posa Qualificata" del serramento per una posa a regola d'arte!**



PROVA	METODO	CLASSE	VALORE	VALORE	VALORE
			A 50 Pa m³/hm	A 100 Pa m³/hm	A 600 Pa m³/hm
PERMEABILITA' ALL'ARIA	UNI EN 1026	4	1,08 m³/hm	2,1 m³/hm	8,11 m³/hm
TENUTA ALL'ACQUA	UNI EN 1027	E1200	1200 Pa		
RESISTENZA DI SICUREZZA	UNI EN 12211	nessuna deformazione riscontrata	± 4000 Pa		
ISOLAMENTO ACUSTICO	UNI EN 10140-2	prova con pannello cieco	fino a 49 dB		
TRASMITTANZE TERMICHE	UNI EN 10077/2	(calcolate su uno spessore muro di 40 cm e con temperatura esterna di riferimento pari 0°C e temperatura interna di riferimento pari a 20°C)			
ISOLAMENTO TERMICO CASSONETTO	$U_{sb} =$	da 0,17 a 0,94 W/m²K			
ISOLAMENTO TERMICO MAZZETTA	$\psi =$	da 0,01 a 0,23 W/mK			
TEMPERATURA MINIMA DEL GIUNTO	$T_{min} =$	da 13,2 a 19,1°C			

Classi prestazionali raggiungibili in opera per serramenti installati su Roverblok

La posa in opera qualificata di RoverBlok, insieme alle sue elevate prestazioni termo acustiche, rendono questo prodotto l'anello di congiunzione garantito tra muro e serramento.

...per il posatore

La posa di RoverBlok: un gioco da ragazzi

RoverBlok rende la vita facile anche agli operatori in cantiere, assemblatori e posatori. Non serve essere esperti di Monoblocco!

PLUS PER L'ASSEMBLATORE:

» **Facilità e velocità nell'assemblaggio.** Sono stati semplificati e standardizzati gli ancoraggi fra i vari elementi. Il Monoblocco "parla da solo" e assemblarlo non è mai stato così facile!

PLUS PER IL POSATORE:

» **Facilità e velocità nella posa del blocco. I complementi di posa (staffe, zanche a rotazione) sono premontati sul blocco.** Le zanche a rotazione possono venire tassellate o murate. Mediante turboviti si procede all'ancoraggio del falso telaio alla muratura. La posa si conclude con la sigillatura esterna ed interna del blocco.

» Risoluzione del punto cardine per le persiane oscuranti.

» Con ogni commessa di RoverBlok viene anche fornito l'importante documento **Manuale di Posa Qualificata** che guiderà passo passo il posatore, anche alla prima esperienza.

Richiedete RoverBlok con il kit "Posa Qualificata" per una posa a regola d'arte!



Gli accessori di posa sono già tutti fissati al blocco, in maniera da evitare gli errori



Risoluzione del punto cardine per i blocchi scuro

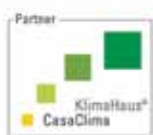


Complementi di posa già fissati al blocco

RoverBlok offre un sistema di posa standard valido per tutte le tipologie di pareti.

La rete Roverplastik

Partnership tecniche



CASACLIMA è un'agenzia il cui scopo è dare una risposta concreta alla necessità di risparmiare l'energia e di utilizzare in modo razionale le risorse disponibili, il tutto in una logica di salvaguardia dell'ambiente, senza per questo rinunciare a parametri ottimali di comfort. CasaClima è espressione di efficienza energetica, di un modo di costruire nato all'interno della Provincia Autonoma di Bolzano.



ANIT è un'associazione senza fini di lucro nata nel 1984. Gli obiettivi generali dell'Associazione sono la diffusione, la promozione e lo sviluppo dell'isolamento termico ed acustico nell'edilizia e nell'industria come mezzo per salvaguardare l'ambiente e il benessere delle persone.



PVC Forum Italia è l'associazione italiana che riunisce le principali aziende di produzione, compoundazione e trasformazione del PVC, i produttori di additivi e di macchine trasformatrici. Si pone l'obiettivo di diffondere e promuovere un corretto e sostenibile utilizzo del PVC in ogni settore in cui è impiegato, promuovendo il concetto del costruire sostenibile.



Habitech è l'Agenzia del Trentino per l'energia e l'ambiente; crede nella sostenibilità intesa come modo di approcciare i problemi globali, l'impresa, la persona. Oggi Habitech viene considerata una delle maggiori realtà italiane che operano nel mondo dell'edilizia sostenibile e dell'efficienza energetica. Opera secondo gli standard forniti da LEED®, la certificazione energetica e di sostenibilità degli edifici più in uso al mondo.



GBC Italia (GREEN BUILDING COUNCIL) è un'associazione no profit che promuove il sistema di certificazione indipendente LEED® – Leadership in Energy and Environmental Design – i cui parametri stabiliscono precisi criteri di progettazione e realizzazione di edifici salubri, energeticamente efficienti e a impatto ambientale contenuto.

Istituti di prova:



IFT ROSENHEIM è un fornitore di servizi scientifici utilizzato come istituto specializzato per i test, lo sviluppo e la valutazione dell'adattabilità dei materiali edili del foro finestra.



CSI è un Centro di Certificazione e Analisi comportamentale polivalente, che opera internazionalmente nel settore dei servizi alle aziende. CSI è dotato di laboratori equipaggiati con le più avanzate attrezzature e apparecchiature di testing e di diagnosi, di analisi e di elaborazione dati e di équipes di Ingegneri, di Fisici e di Microbiologi.

Collaborazioni:



Roverplastik collabora a stretto contatto con l'**Università degli Studi di Trento** per continuare ad innovare e sviluppare i propri prodotti. Inoltre, offre agli studenti diverse opportunità di formazione professionale con percorsi di tirocinio aziendale.



Roverplastik Friends è un progetto di Roverplastik dedicato ad un gruppo di serramentisti selezionati, dislocati in tutta Italia, che ha l'obiettivo di creare un network sul territorio in grado di soddisfare al meglio tutte le richieste del cliente finale con azioni formative, informative e promozionali. L'obiettivo è quello di garantire un livello del servizio eccellente nei confronti dei consumatori finali e promuovere l'attività dei Serramentisti che hanno deciso di impegnarsi, unitamente a Roverplastik, nella ricerca continua della qualità e dell'eccellenza.

Roverplastik al tuo servizio

Roverplastik è leader nella Tecnologia del Foro Finestra a 360° con un'esperienza di oltre 50 anni. Questo è il motivo principe per scegliere Roverplastik.

A disposizione del nostro Cliente, abbiamo "l'organizzazione", che è da sempre il nostro modo di essere Azienda.

Con il Team Roverplastik siamo in grado di seguire il nostro Cliente in tutte le fasi del suo progetto:

- » **Rete Vendita:** sul territorio operano delle figure Tecnico-Commerciali che hanno sposato fin da subito la filosofia Roverplastik, con un altissimo valore professionale e che, oltre ad essere formate dal punto di vista commerciale, hanno una conoscenza tecnica specifica sui sistemi costruttivi Roverplastik. Affiancate a queste lavorano i Responsabili Vendite, nostri funzionari, che collaborano e affiancano sistematicamente la nostra rete vendita durante le fasi importanti di ogni trattativa.
- » **Uffici Interni:** per andare incontro a tutte le

esigenze del nostro Cliente abbiamo istituito al nostro interno uffici specifici per ogni fase:

- » **Ufficio Commerciale:** affianca la nostra Rete Vendita durante tutta la fase di preventivazione fino ad arrivare all'ordine. Particolare attenzione viene data al post-vendita, una delle fasi fondamentali di ogni trattativa;
- » **Ufficio Tecnico:** per ogni progetto e/o preventivo che necessita di una valutazione tecnica e di fattibilità, Roverplastik al proprio interno ha un team di ingegneri che hanno il compito di valutare ed in caso studiare la soluzione "ad hoc" per ogni singola richiesta;
- » **Ufficio Pose:** un prodotto può essere il più performante sul mercato, ma se poi nella fase di posa viene sbagliato qualcosa il tutto viene vanificato. Ecco perché da sempre Roverplastik ha al proprio interno un ufficio che segue ogni cantiere dall'inizio alla fine appoggiandosi a posatori altamente qualificati e formati non solo per eseguire il proprio lavoro ma anche e soprattutto per dare assistenza,



quando serve, a tutte le figure che vivono il cantiere e che hanno a che fare con le nostre soluzioni.

Roverplastik è leader grazie anche ai suoi prodotti: non esistono soluzioni che non siano state testate e certificate non solo al nostro interno ma anche presso i migliori istituti (IFT Rosenheim). Ad ogni ordine abbiniamo disegni esecutivi, certificati acustici, rapporti di prova termici, tutta documentazione specifica per ogni singolo progetto.

Scegliere Roverplastik significa quindi scegliere una Azienda che si affida ai migliori e conosciuti Partner del settore, che fa dell'organizzazione il proprio modo di essere, che segue il proprio Cliente in tutte le fasi del suo progetto. Roverplastik studia, consegna e posa prodotti e sistemi con prestazioni certificate ai massimi livelli e segue il proprio Cliente non solo nella vendita ma anche nel post vendita. Il tutto è garantito da persone altamente professionali,

prodotti e soluzioni certificati e da un valore che oggi più che mai fa la differenza: **la passione!**

Roverplastik, un'Azienda fatta di persone di prodotti e di idee, sempre al tuo servizio.



Roverplastik formazione continua

Roverplastik è leader da oltre 50 anni nel sistema foro Finestra perché allo sviluppo e innovazione dei propri prodotti e servizi ha sempre affiancato una formazione continua e qualificata. A tale scopo, **Roverplastik ha organizzato il proprio piano formativo in due direzioni: interna ed esterna.**

L'attività formativa interna è rivolta al personale Roverplastik ed ha come obiettivo l'aggiornamento professionale dei dipendenti, una risorsa fondamentale a disposizione del cliente. I corsi di formazione sono specifici per le diverse aree aziendali, quali Ufficio Commerciale, Ufficio Tecnico e R&S, Operai, Posatori, Rete Vendita.

L'attività formativa esterna è rivolta ai nostri Clienti ed ha come obiettivo sia quello di contribuire alla loro formazione sui temi del **comfort** e dell'**efficienza energetica** declinati nelle diverse situazioni (nuove costruzioni piuttosto che riqualificazione dell'esistente), sia quello di trasferire competenze specifiche sui **prodotti** e **sistemi Roverplastik**, partendo dal progetto fino ad arrivare alla posa.

In questo caso i corsi sono specifici non solo per le diverse tematiche, ma anche per la tipologia di Cliente. Un importante progetto nato sull'onda di queste iniziative è il "**Roverplastik Friends**" che ha come obiettivo quello di **creare sul territorio una rete di interlocutori Roverplastik a cui può rivolgersi direttamente l'utilizzatore finale.** Abbiamo infatti costituito una rete di serramentisti con i quali è nato un accordo non solo commerciale, ma anche di formazione continua.

